

GAMME ALUR



UN LINÉAIRE ENCASTRÉ ESTHÉTIQUE

Design épuré pour un encastrément élégant et discret (8cm de largeur)
Utilisation d'un double diffuseur optique pour un confort optimal
Homogénéité d'éclairage de la surface utile pour une lumière confortable

UNE PERFORMANCE SUR-MESURE

Excellente efficacité lumineuse (120 lm/W)
Diffusion de la lumière sur 105°
Durée de vie de 50 000 h (L90B10)

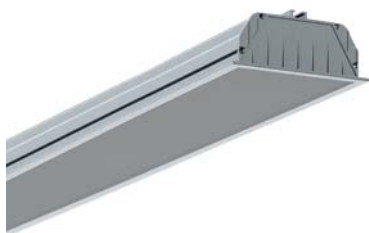
SIMPLICITÉ D'UTILISATION

Encastrément sans outil au moyen d'un système de ressorts
Alimentation déportée et livrée connectée au luminaire
Choix d'une alimentation standard, 1-10V ou DALI

APPLICATIONS

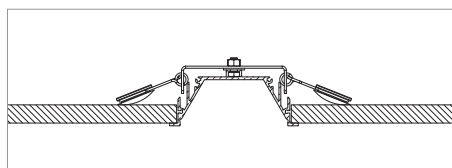
Bureaux, Commerces, Éducation, ...




ALUR - 1m & 2m - 105°


● (○)

Matériaux / composants	Profilé en aluminium anodisé - Diffuseur double en polycarbonate
Driver	INCLUS : Standard ou DALI, au choix (alimentation déportée)
Caractéristiques électriques d'entrée	220-240 VAC / 0,11 A / 50-60 Hz (24W) 220-240 VAC / 0,22 A / 50-60 Hz (48 W)
Facteur de puissance	> 0,9
Type de LED	SMD de Seoul SC
Ellipse de MacAdam	< 3 SDCM
Intensité maximale	855 cd
Durée de vie minimale	L90B10 = 50 000 h (Ta = 25°C)
Température de fonctionnement	-20°C / +45°C

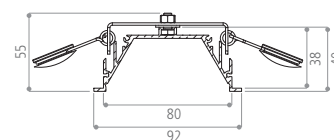


Encastrement par système de ressorts

VERSION	FLUX LUMINEUX SORTANT	PUISSANCE CONSOMMÉE (AVEC DRIVER)	EFFICACITÉ LUMINEUSE (AVEC DRIVER)	T° DE COULEUR	LONGUEUR	POIDS	DRIVER	CODE
1 m 24 W	2850 lm	23,7 W	120 lm/W	4000 K	970 mm	1,5 Kg	Standard	ALN24W970ST
							DALI	ALN24W970DA
2 m 48 W	5700 lm	47,4 W			1940 mm	3 Kg	Standard	ALN48W1940ST
							DALI	ALN48W1940DA

Disponible en 3000K ou en profilé aluminium blanc RAL 9003 sur demande

Longueurs : 970 mm et 1940 mm



Unité : mm