



GAMME ASYLUX



L'ASYLUX est un projecteur asymétrique qui projette sur un mur une lumière homogène sur toute la hauteur. L'intégration du potentiomètre permet de régler précisément le niveau de lumière souhaité.

APPLICATIONS

Eclairage d'œuvres d'art murales (peintures, photographies, tapisseries, esquisses...)



Eglise Saint Vincent de Paul, Paris (France)



ASYLUX - 28W - Projecteur LED asymétrique - Ambiance



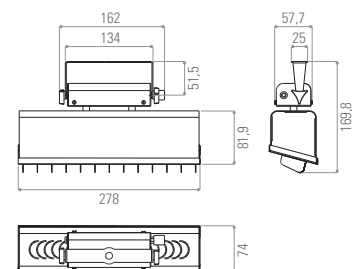
* IRC 90 en 3000 K et en 4000 K



Matériaux / composants	Acier - Peinture epoxy - Noir, Blanc ou Gris (autre RAL sur demande)
Caractéristique	Asymétrique
Driver	INCLUS : Dimmable par potentiomètre
Caractéristiques électriques d'entrée	220-240 VAC / 0,15A / 50-60 Hz (30W)
Facteur de puissance	> 0,9
Ellipse de MacAdam	< 3 SDCM
Durée de vie minimale	L80B10 = 50 000h (Ta = 25°C)
Température de fonctionnement	-20°C / +40°C
Systèmes d'accrochage au choix	Adaptateur 1 allumage Adaptateur 3 allumages Patère Autre possibilité sur demande

VERSION	FLUX LUMINEUX SORTANT	PUISSANCE CONSOMMÉE (AVEC DRIVER)	T° DE COULEUR	COULEUR	CODE
28 W - IRC 90	2880 lm à 3200 lm	28,5 W	3000 K	Noir	ASW20WBK
				Gris	ASW20WGR
				Blanc	ASW20WWH
			4000 K	Noir	ASN20WBK
				Gris	ASN20WGR
				Blanc	ASN20WWH

Options	Alimentation séparée DALI DMX Bluetooth pilotable par iPhone, PC ou interrupteur variateur bluetooth ENOCEAN Autre couleur sur demande
---------	--



Unité : mm