



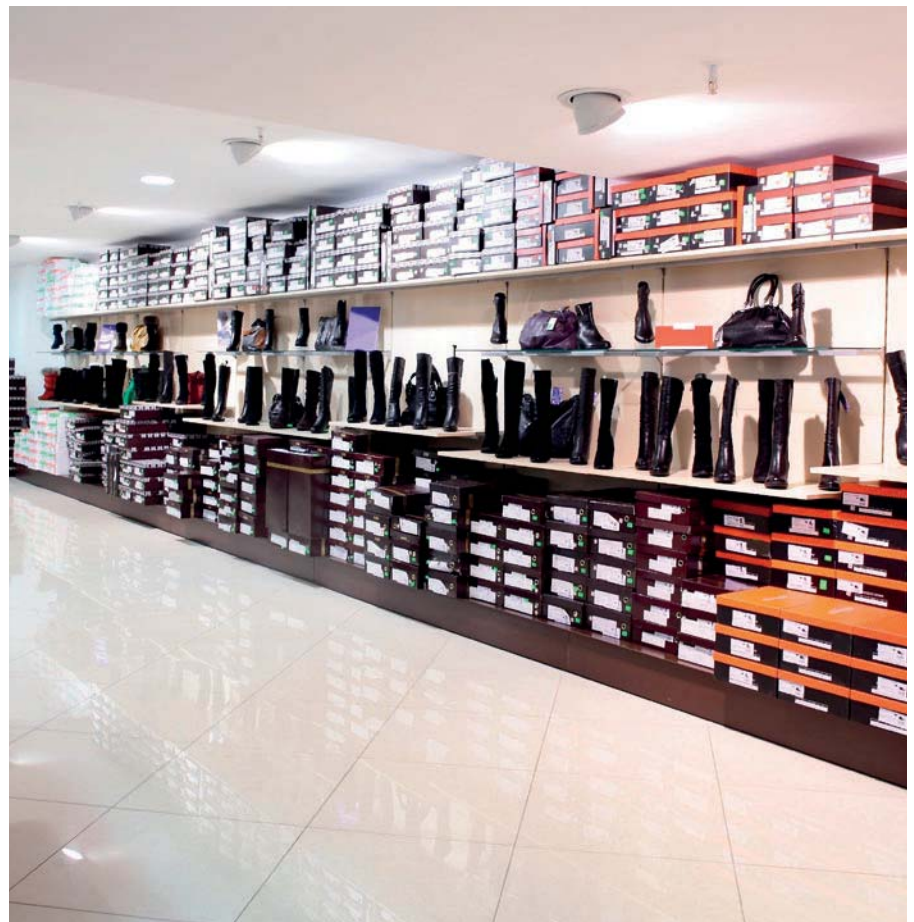
## GAMME SAMOA



SAMOA est un encastré extractible à LED COB, avec un angle d'extraction de 35° maximum. Il permet l'accentuation de produits ou espaces muraux, sans éblouir les passants, dans ce design indémodable.

### APPLICATION

Galleries, Commerces, Vitrines, ...





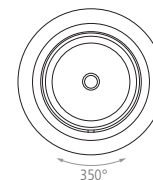
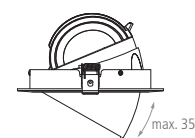
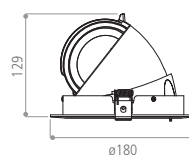
SAMOA - 31W - ON/OFF & DALI



Matériaux / composants	Dissipateur thermique en aluminium - Corps du produit en acier - Vitre de sortie en verre trempé - Réflecteur multifacette en aluminium brillant
Couleur	Blanc RAL 9003
Driver	INCLUS : Standard ou DALI (alimentation déportée)
Caractéristiques électriques d'entrée	220-240 VAC / 0,15A / 50-60 Hz
Facteur de puissance	> 0,9
Type de LED	LED COB
Ellipse de MacAdam	< 3 SDCM
Durée de vie minimale	L80B10 = 50 000 h (Ta = 25°C)
Température de fonctionnement	-20°C / +35°C



VERSION	FLUX LUMINEUX SORTANT	PUISSANCE CONSOMMÉE (AVEC DRIVER)	EFFICACITÉ LUMINEUSE (AVEC DRIVER)	T° DE COULEUR	DRIVER	CODE
31 W ON/OFF	3300 lm	31 W	106 lm/W	3000 K	Standard	119006
	3400 lm			4000 K		119005
33 W DALI	3300 lm	33 W	100 lm/W	3000 K	DALI	119003
	3400 lm			4000 K		119004



Unité : mm

